

**LOTTA ALLA CIMICE DELL'OLMO E SISTEMI DI PREVENZIONE
DALL'INFESTAZIONE DELLE ABITAZIONI**

SISTEMI DI LOTTA INTEGRATA:

1. CAMPIONAMENTO VISIVO DEGLI OLMI IN PRIMAVERA;
2. CAMPIONAMENTO CON TRAPPOLE CROMOTROPICHE GIALLE DURANTE L'ESTATE IN PROSSIMITA' DELLE CASE;

SISTEMI DI PREVENZIONE CONTRO L'INFESTAZIONE DELLE ABITAZIONI:

- ALLONTANARE LEGNA O RIFIUTI ABBANDONATI CHE POSSANO COSTITUIRE UN RICOVERO PER L'INSETTO;
- REALIZZARE UNA CANNUCCIATA SECCA, POSTA TRA I VEGETALI OSPITI DELL'AROCATUS E L'ABITAZIONE. CON ADULTI PRESENTI, SI POSSONO IRRORARE INSETTICIDI, DIRETTAMENTE SULLA CANNUCCIATA, ADEGUATAMENTE SCELTI ED UTILIZZATI NEL RISPETTO DELLE INDICAZIONI IN ETICHETTA;
- CHIUDERE ERMETICAMENTE FINESTRE ED EVENTUALI PERTUGI SULLE PORTE;
- ALL'INTERNO DELLE CASE NON DISTRIBUIRE MAI INSETTICIDI, PERCHE' PERICOLOSI MA LIMITARSI AD ALLONTANARE EVENTUALI ADULTI CON SISTEMI MECCANICI: ASPIRAPOLVERE.

ASSAM
C.O. FITOSANITARIO
C.O. AGROMETEOROLOGIA

Via Alpi, 21 ANCONA

Tel.: (+39) 071 8081

Fax: (+39) 071 85979

E-mail: fit@assam.marche.it

meteo_assam@regione.marche.it

Web: <http://www.assam.marche.it>



ASSAM

AGENZIA SERVIZI SETTORE AGRICOLTURA DELLE MARCHE

REGIONE MARCHE SERVIZIO FITOSANITARIO REGIONALE



COMUNE DI CASTEL DI LAMA

PROVINCIA DI ASCOLI PICENO

CITTA' DI PACE

**AROCATUS MELANOCEPHALUS
LA CIMICE DELL'OLMO**



BIOLOGIA ED ETOLOGIA DI UN INSETTO CAUSA DI INFESTAZIONI DEGLI AMBIENTI DOMESTICI

NOTIZIE PRELIMINARI SULLA CIMICE DELL'OLMO:

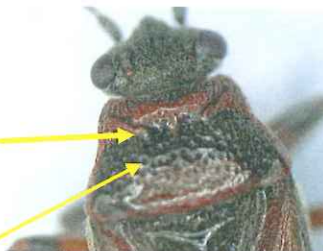
Arocatius melanocephalus (Fabricius)

E' un insetto *Eterottero* (cimice), famiglia dei Ligeidi, del tutto innocuo per l'uomo e gli animali. Ha apparato boccale pungente-succhiante, ali anteriori (emielitre) per la maggior parte dure mentre le posteriori sono membranose. L'adulto è caratterizzato da una livrea di colore rosso e nero e raggiunge una lunghezza di 6-7 mm ca.



Il capo è di colore nero come il "rostro": parte dell'apparato boccale pungente -

Una caratteristica morfologica è costituita da due linee nere che convergono verso una struttura a forma di "M" allargata sempre di colore nero.



Le zampe presentano i femori distalmente di colore rosso e per il resto nero.

ZONE DI DIFFUSIONE DELLA CIMICE DELL'OLMO

L'*Arocatius m.* è diffuso nell'Europa centro - meridionale e nella zona sud - occidentale del continente asiatico. In Italia è già segnalato in alcune località del centro - nord: Torino, Reggio Emilia, Piacenza, Modena, Lignano Sabbiadoro, ecc.

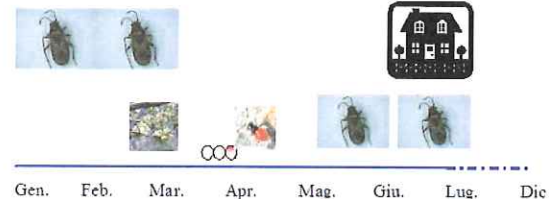
SU QUALI PIANTE VIVE

L'insetto si sviluppa, generalmente, su diverse specie del gen. *Ulmus* sp. ma, occasionalmente, altri vegetali: querce e tigli, possono ospitare l'*Arocatius m.*



CICLO VITALE

Il Ligeide in questione compie una sola generazione all'anno. Gli adulti, che passano l'inverno in vari ricoveri: corteccia degli olmi o di altre piante, dentro gli strobili dei pini, ecc., all'inizio della primavera si spostano sulle fruttificazioni dell'olmo (samare) dove si nutrono, si accoppiano e depongono le uova. Già alla fine di maggio compaiono i nuovi adulti che nei successivi mesi estivi possono infestare le abitazioni vicine alle piante su cui si sviluppano.



INSETTI SIMILI



Pyrrhocoris a.



Oxycarenus l.



Arocatius longiceps